

PŮDORYS 1.NP - STÁVAJÍCÍ STAV

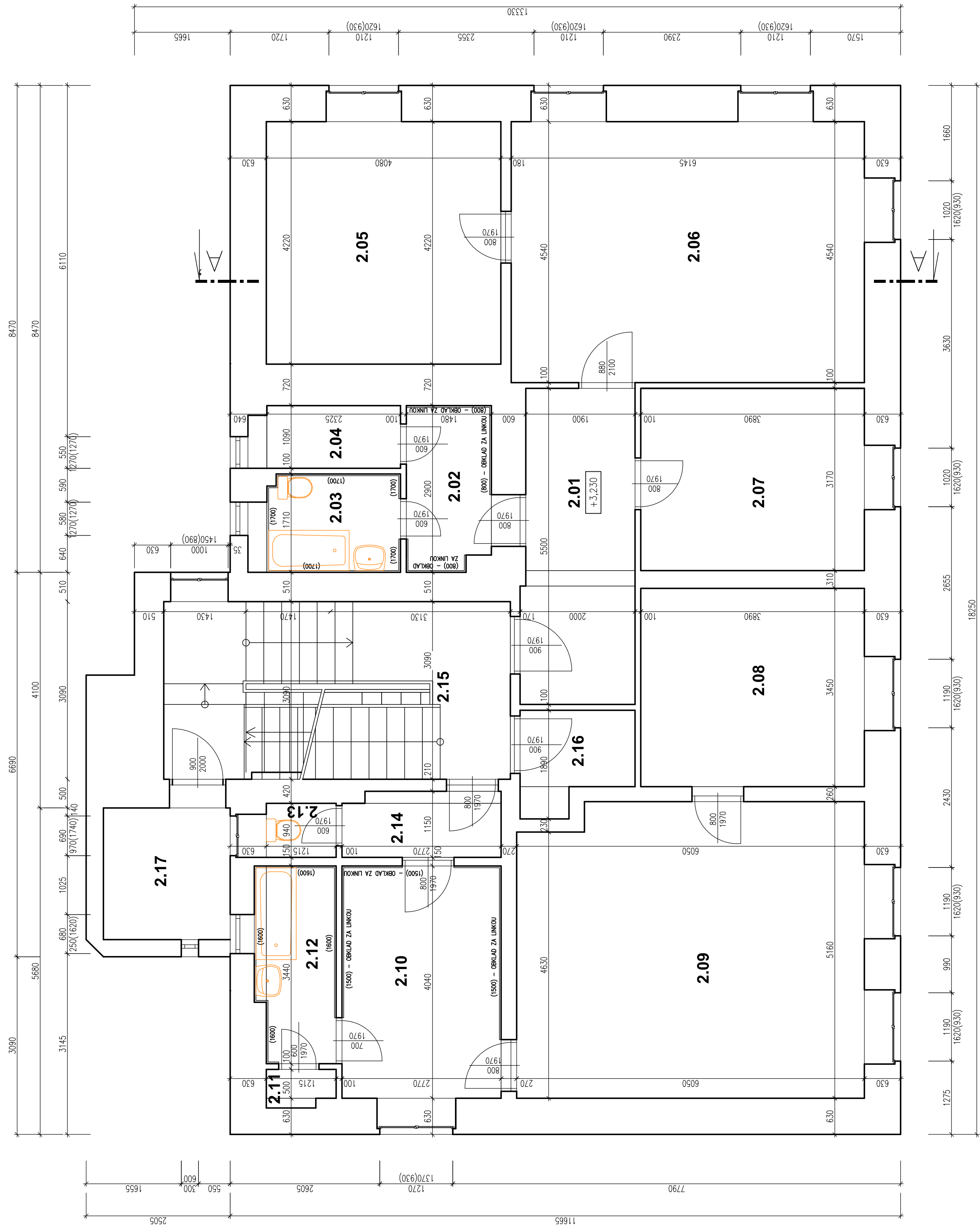
Tabulka místností				
Číslo	Jméno	Plocha [m²]	Podlaha	Výška [m]
1.01	CHODBA	15,86	KERAMICKÁ DLAŽBA	MALBA VAFENÁ
1.02	KUCHYŇ	13,92	LINOLEUM	OKLAD + MALBA VAFENÁ
1.03	POKOJ	18,50	DŘEVĚNÁ PRKNA	MALBA VAFENÁ
1.04	CHODBA	6,06	LINOLEUM	MALBA VAFENÁ
1.05	KOUPELNA S TOALETOU	4,16	KERAMICKÁ DLAŽBA	OKLAD + MALBA VAFENÁ
1.06	POKOJ	18,20	DŘEVĚNÁ PRKNA	MALBA VAFENÁ
1.07	PRÁDELNA	8,92	BETONOVÁ MAZANINA	OKLAD + MALBA VAFENÁ
1.08	SKLAD	3,14	BETONOVÁ MAZANINA	MALBA VAFENÁ
1.09	SKLAD	1,60	BETONOVÁ MAZANINA	MALBA VAFENÁ
1.10	CHODBA	2,92	BETONOVÁ MAZANINA	MALBA VAFENÁ
1.11	SKLAD	17,69	PÍSKOVCOVÉ BLOKY	MALBA VAFENÁ
1.12	SKLEPNÍ KÓJE	26,24	PÍSKOVCOVÉ BLOKY	MALBA VAFENÁ
1.13	SKLAD	2,29	DŘEVĚNÁ PRKNA	MALBA VAFENÁ

STAVBA: SOCIÁLNÍ BYDLENÍ MĚSTA LIBERCE PROJEKTOVÁ PŘÍPRAVA BYTOVÝ DŮM C		PK HOŠEK Jan Hošek Maušůvova 795 260 01 LIBEREC IČO: 03454339	
MÍSTO: PRŮMYSLOVÁ 629/1, LIBEREC III – JEŘÁB, P.P.Č. 1630, 1631, 1638, 1639 A 1641 K.O. LIBEREC	NAJÍM PROJEKTANT: JAN HOŠEK	ZADÁVATEL PROJEKTANT: JAN HOŠEK	PROJEKTOVÝ PRŮBĚH: JAN HOŠEK
INVESTOR: STATUTÁRNÍ MĚSTO LIBEREC NÁM. DR. JEŘÁBEC 1 V.Z. TŘEBŘEN BATHYÁNÝM, PRÁMOTR MĚSTA	FORMA: 8x44	DATUM: 09/2017	PAŘE ČÍSLO: 2017/123
PROJEKTOVÝ ČÍSLO: D.1.1 ARCHITECTONICKÉ A STAVBNÍ TECHNICKÉ ŘEŠENÍ	STAVBA PR: DŮR-SP	ČÍSLO: D.1.1.2	MĚRKO: 1:50
PŮDORYS 1.NP - STÁVAJÍCÍ STAV		B.1.1	


Tabuľka miestností					
Umiernenie	Číslo	Plocha [m ²]	Podlaha	Stropy	Výška [m]
1.01	CHODBA	15,86	KERAMICKÁ DLAŽBA	MALBA VÁPENNÁ	2,89–3,10
1.02	KUCHYŇ	13,92	LINOLEUM	OBKLAD + MALBA VÁPENNÁ	2,58
1.03	KOCHYŇ	18,50	DREVĚNÁ PRKNA	OBKLAD + MALBA VÁPENNÁ	2,60
1.04	CHODBA	6,06	LINOLEUM	MALBA VÁPENNÁ	2,08–2,58
1.05	KOUPELNA S TOILETOU	4,16	KERAMICKÁ DLAŽBA	OBKLAD + MALBA VÁPENNÁ	2,60–2,75
1.06	KOCHYŇ	18,20	DREVĚNÁ PRKNA	MALBA VÁPENNÁ	2,70
1.07	PRADIELNA	8,92	BETONOVÁ MAZANINA	OBKLAD + MALBA VÁPENNÁ	2,75
1.08	SKLAD	3,14	BETONOVÁ MAZANINA	MALBA VÁPENNÁ	2,20
1.09	SKLAD	1,60	BETONOVÁ MAZANINA	MALBA VÁPENNÁ	2,20
1.10	CHODBA	2,92	BETONOVÁ MAZANINA	MALBA VÁPENNÁ	2,20
1.11	SKLAD	17,69	PISKOVCOVÉ BLOKY	MALBA VÁPENNÁ	2,98
1.12	SKLEPNÍ KÓJE	28,24	PISKOVCOVÉ BLOKY	MALBA VÁPENNÁ	2,88
1.13	SKLAD	2,29	DREVĚNÁ PRKNA	MALBA VÁPENNÁ	2,58

STAVBA: SOCIÁLNÍ BYDLENÍ MĚSTA LIBERCE PROJEKTOVÁ PŘÍPRAVA BYTOVÝ DŮM C		PK HOŠEK Jan Hošek Mladibovce 795 407 79 IČO: 03454339 hosek@pk-hosek.cz +420 732 437 160	
MÍSTO: PRÁGŮVSKÁ 029/1, LIBEREC III – JEŠÁK P.P.C. 1031, 1031, 1033 A 1041 K.C. LIBEREC	HLAVNÍ PROJEKTANT: JAN HOŠEK	ZOPROJEKTOVÝ PROJEKTANT: JAN HOŠEK	VYPRACOVAL: JAN HOŠEK
INVESTOR: STAVITELNÍ MĚSTO LIBEREC NÁM. DR. L.BENÉSE 1, 460 59 LIBEREC 1 V.Z. TIBOREM BATHÁNYM, PŘIMÁTOR MĚSTA	FORMÁT: A4/A4	DATAUM: 03/2017	PRÁZEČÍSLO: 2017/123
PROJEKTOVÝ ČÍSLO: D.1.1.F ARCHITECTONICKÉ A STAVBNÍ TECHNICKÉ ŘEŠENÍ	STAVBY PR: DŮR-SP	MĚŘÍTKO: 1:500	ČÍSLO VÝKRESU: B.1.1
PŮDORYS 1.NP - STÁVAJÍCÍ STAV			
VÝKRES:			

PŮDORYS 2.NP - STÁVAJÍCÍ STAV



Číslo	Jméno	Plocha [m ²]	Podlahy	Stěry	Výška [m]
2.01	CHOŘBA	10,68	DŘEVĚNÝ VĚŠY	MALBA VAFÉNA	2,84
2.02	KUCHŇN	4,61	INGLEUM	OKŘAD + MALBA VAFÉNA	2,72
2.03	KOUPELNA S TOALETOU	3,94	KERAMICKÁ DLÁŽBA	OKŘAD + MALBA VAFÉNA	3,00
2.04	SKLAD	2,54	INGLEUM	MALBA VAFÉNA	3,00
2.05	POKOJ	17,22	DŘEVĚNÝ VĚŠY	MALBA VAFÉNA	2,84
2.06	POKOJ	27,90	DŘEVĚNÝ VĚŠY	MALBA VAFÉNA	2,84
2.07	POKOJ	12,33	DŘEVĚNÝ VĚŠY	MALBA VAFÉNA	2,98
2.08	POKOJ	13,42	DŘEVĚNÝ VĚŠY	MALBA VAFÉNA	2,98
2.09	POKOJ	30,59	DŘEVĚNÝ VĚŠY	MALBA VAFÉNA	2,98
2.10	KUCHŇN	11,35	DŘEVĚNÝ VĚŠY	OKŘAD + MALBA VAFÉNA	2,98
2.11	SKLAD	0,76	KERAMICKÁ DLÁŽBA	MALBA VAFÉNA	2,98
2.12	KOUPELNA S TOALETOU	4,68	KERAMICKÁ DLÁŽBA	OKŘAD + MALBA VAFÉNA	2,98
2.13	TOALET	1,14	KERAMICKÁ DLÁŽBA	MALBA VAFÉNA	2,97
2.14	CHOŘBA	3,25	PLOVOKIT PODLAHA	MALBA VAFÉNA	2,97
2.15	CHOŘBA	18,63	KERAMICKÁ DLÁŽBA	MALBA VAFÉNA	3,04
2.16	OKUIDOVÁ KOMORA	3,15	BETONOVÁ MAZÁNINA	MALBA VAFÉNA	3,02
2.17	KOMORA – MEZIPODEŠTA	5,05	BETONOVÁ MAZÁNINA	MALBA VAFÉNA	3,02

STAVBA: SOCIÁLNÍ BYDLENÍ MĚSTA LIBERCE PROJEKTOVÁ PŘÍPRAVA BYTOVÝ DŮM C		 hošek@pk-hosek.cz +420 732 437 160 Jan Hošek Mauldřovice 795 407 79 IČO: 03454339	
MÍSTO: PROJEKTOVÁ ČÁST V. LIBEREC III – JEŘAB P.Č.Č. 1620, 1631, 1638, 1639 A MĚSTSKÝ ÚŘED LIBEREC	HLAVNÍ PROJEKTANT: JAN HOŠEK	ZODPOVĚDNÝ PROJEKTANT: JAN HOŠEK	VPRAVČOVÁNÍ: JAN HOŠEK
INVESTOR: STATUTÁRNÍ MĚSTO LIBEREC NÁM. TŘEBEŠŇE 1, 460 59 LIBEREC 1 V.Ž. TŘEBEŠŇ BATHYÁNŮ, PŘIMÁTOR MĚSTA	FORMÁT: A4/A4	DATUM: 09/2017	PRŮMĚR ČÍSLO:
	STUPEŇ PD:	ZNAČKA ČÍSLO:	
	DÚR-SP	2017123	
PROJEKTOVÁ ČÁST: D.1.1 ARCHITEKTONICKÉ A STAVBENÉ TECHNIKÉ ŘEŠENÍ	ČÁST:	WEBOVÝ:	
VÝKRES:	D.1.1.2	150	ČÍSLO VÝKRESU:
PŮDORYS 2.NP - STÁVAJÍCÍ STAV			B.1.2

PŮDORYS 3.NP - STÁVAJÍCÍ STAV

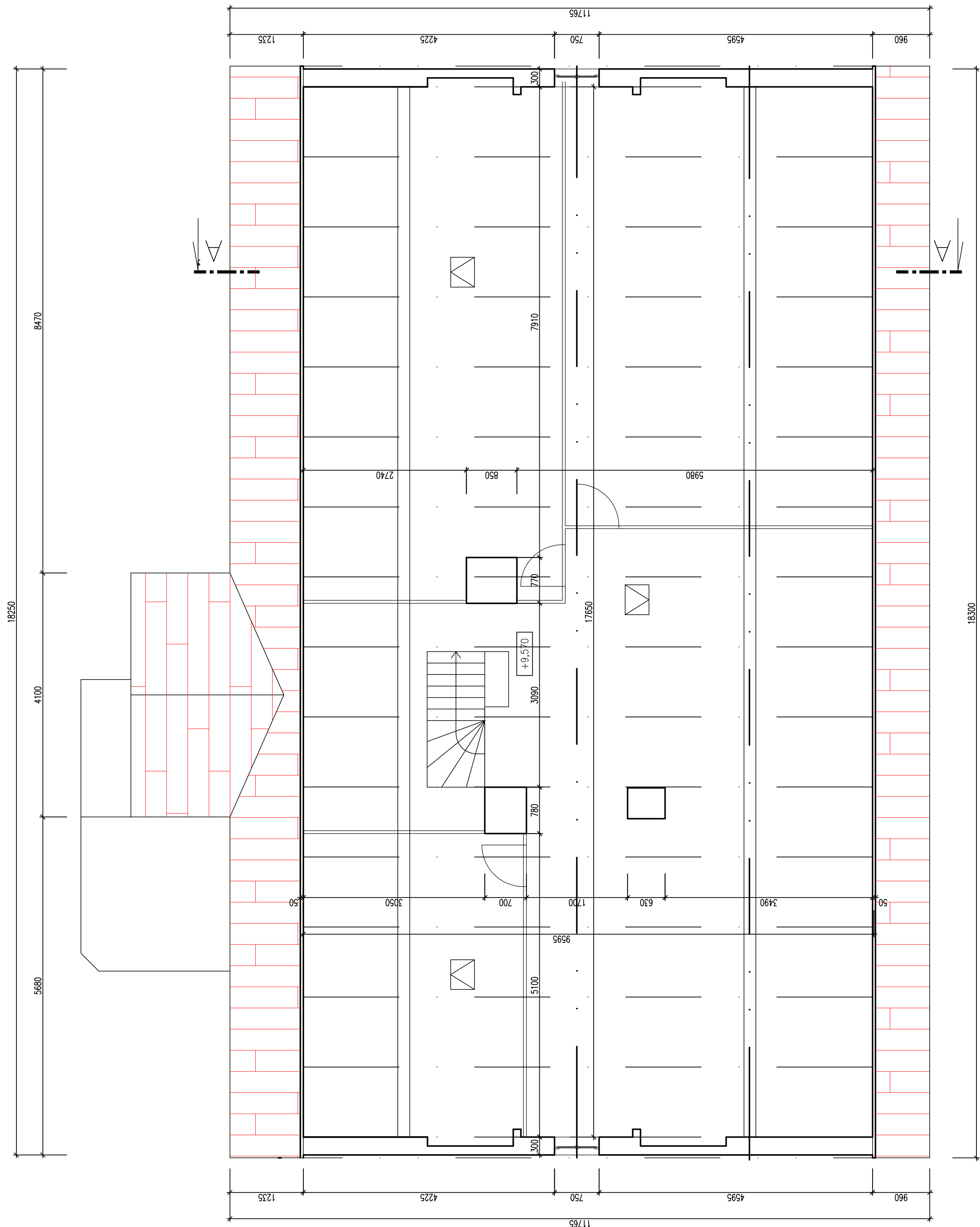
Tabulka místností				
Číslo	Uspořádání	Plocha [m²]	Podlaha	Stěny
3.01	CHODBA	11,28		
3.02	KOUPELNA S TOILETOU	5,41	KERAMICKÁ DLAŽBA	OKLAD + MALBA VAFENÁ
3.03	KUCHYNĚ	7,28	PLOVOUCÍ PODLAHA	OKLAD + MALBA VAFENÁ
3.04	POKOJ	23,86	DŘEVĚNÁ PRKNA	MALBA VAFENÁ
3.05	POKOJ	27,43	DŘEVĚNÉ VLÝSY	MALBA VAFENÁ
3.06	POKOJ	21,07	DŘEVĚNÉ VLÝSY	MALBA VAFENÁ
3.07	CHODBA	4,01	PLOVOUCÍ PODLAHA	MALBA VAFENÁ
3.08	POKOJ	12,79	PLOVOUCÍ PODLAHA	MALBA VAFENÁ
3.09	POKOJ	2,11	PLOVOUCÍ PODLAHA	MALBA VAFENÁ
3.10	KUCHYNĚ	5,87	KERAMICKÁ DLAŽBA	OKLAD + MALBA VAFENÁ
3.11	KOUPELNA S TOILETOU	7,85	KERAMICKÁ DLAŽBA	OKLAD + MALBA VAFENÁ
3.12	PODÍLNÍ PROSTOR	12,47	DŘEVĚNÁ PRKNA	MALBA VAFENÁ
3.13	CHODBA	3,57	DŘEVĚNÁ PRKNA	MALBA VAFENÁ
3.14	SCHODIŠTĚ	13,55		MALBA VAFENÁ

STAVBA: SOCIÁLNÍ BYDLENÍ MĚSTA LIBERCE PROJEKTOVÁ PŘÍPRAVA BYTOVÝ DŮM C	MÍSTO: PRÁGOSTSKÁ 629/1, LIBEREC III – JEŘÁBEK, P.P.Č. 1630, 1631, 1638, 1639 A 1641 K.O. LIBEREC		PROJEKTOVÝ PRACOVNÍK: JAN HOŠEK		VYPRACOVANÝ: JAN HOŠEK		
	INVESTOR: STATUTÁRNÍ MĚSTO LIBEREC NÁM. DR. J. BENEŠE 1, 160 59 LIBEREC V.Z. TĚBŮŘEN BATHYÁNÝM, PRIMÁTOR MĚSTA		FORMA: 8x44 09/2017		PÁŘEČÍ ČÍSLO: 2017123		
PROJEKTOVÝ ČÍSLO: D.1.1 ARCHITEKTONICKÉ A STAVBNÍ TECHNICKÉ ŘEŠENÍ		ČÍSLO:		MĚRKO:		1:50	
VÝKRES: PŮDORYS 3.NP - STÁVAJÍCÍ STAV							ČÍSLO VÝKRESU: B.1.3

Číslo	Jméno	Plocha [m ²]	Podlaha	Stěny	Výška [m]
3.01	CHODBA	11,28			
3.02	KOUPELNA S TOILETOU	5,41	KERAMICKÁ DLÁŽBA	OBKLAD + MALBA VÁPENÁ	2,61
3.03	KUCHĚN	7,28	PLOVOUCÍ PODLAHA	OBKLAD + MALBA VÁPENÁ	2,61
3.04	POKOK	23,86	DŘEVĚNÁ PRKNA	MALBA VÁPENÁ	2,58
3.05	POKOK	27,43	DŘEVĚNÉ VLŠY	MALBA VÁPENÁ	2,58
3.06	POKOK	21,07	DŘEVĚNÉ VLŠY	MALBA VÁPENÁ	2,58
3.07	CHODBA	4,01	PLOVOUCÍ PODLAHA	MALBA VÁPENÁ	2,56
3.08	POKOK	12,79	PLOVOUCÍ PODLAHA	MALBA VÁPENÁ	2,59
3.09	POKOK	21,11	PLOVOUCÍ PODLAHA	MALBA VÁPENÁ	2,59
3.10	KUCHĚN	3,87	KERAMICKÁ DLÁŽBA	OBKLAD + MALBA VÁPENÁ	2,58–2,68
3.11	KOUPELNA S TOILETOU	7,85	KERAMICKÁ DLÁŽBA	OBKLAD + MALBA VÁPENÁ	2,63
3.12	PŮDNI PROSTOR	12,47	DŘEVĚNÁ PRKNA	MALBA VÁPENÁ	2,70
3.13	CHODBA	3,57	DŘEVĚNÁ PRKNA	MALBA VÁPENÁ	2,70
3.14	SCHODIŠTĚ	13,55		MALBA VÁPENÁ	3,04

STAVBA: SOCIÁLNÍ BYDLENÍ MĚSTA LIBERCE PROJEKTOVÁ PŘÍPRAVA BYTOVÝ DŮM C		PK HOŠEK Jan Hošek Mauldřovice 795 407 79 IČO: 03454339 hosek@pk-hosek.cz +420 732 437 160	
MÍSTO: PROJEKTOVÁ ČIŠTĚNÍ, LIBEREC III – JEŘÁK P.Č. 1050, 1051, 1052, 1053 A 1041 60, LIBEREC	HLAVNÍ PROJEKTOVATEL: JAN HOŠEK	ZODPOVĚDNÝ PROJEKTOVATEL: JAN HOŠEK	VERZIKOVAL: JAN HOŠEK
INVESTOR: STATUTÁRNÍ MĚSTO LIBEREC NÁM. DR. BENEŠE 1, 460 59 LIBEREC 1 V.Ž. TĚBOREM BATHÁNYM, PŘIMÁTOR MĚSTA	FORMÁT: A4/A4	DATA: 09/2017	PAŇK ČÍSLO:
	STUPEŇ PR: DŮR-SP	ZNAČKA ČÍSLO: 2017123	
PROJEKTOVATĚ ČASTI: D.1.1 ARCHITEKTONICKÉ A STAVBNĚ TECHNICKÉ ŘEŠENÍ	Dat: D.1.1.2	úřadno: 1:50	
VÝKRES: PŮDORYS 3.NP - STÁVÁJÍCÍ STAV	ČÍSLO VÝKRESU: B.1.3		

PODKROVÍ - STÁVAJÍCÍ STAV

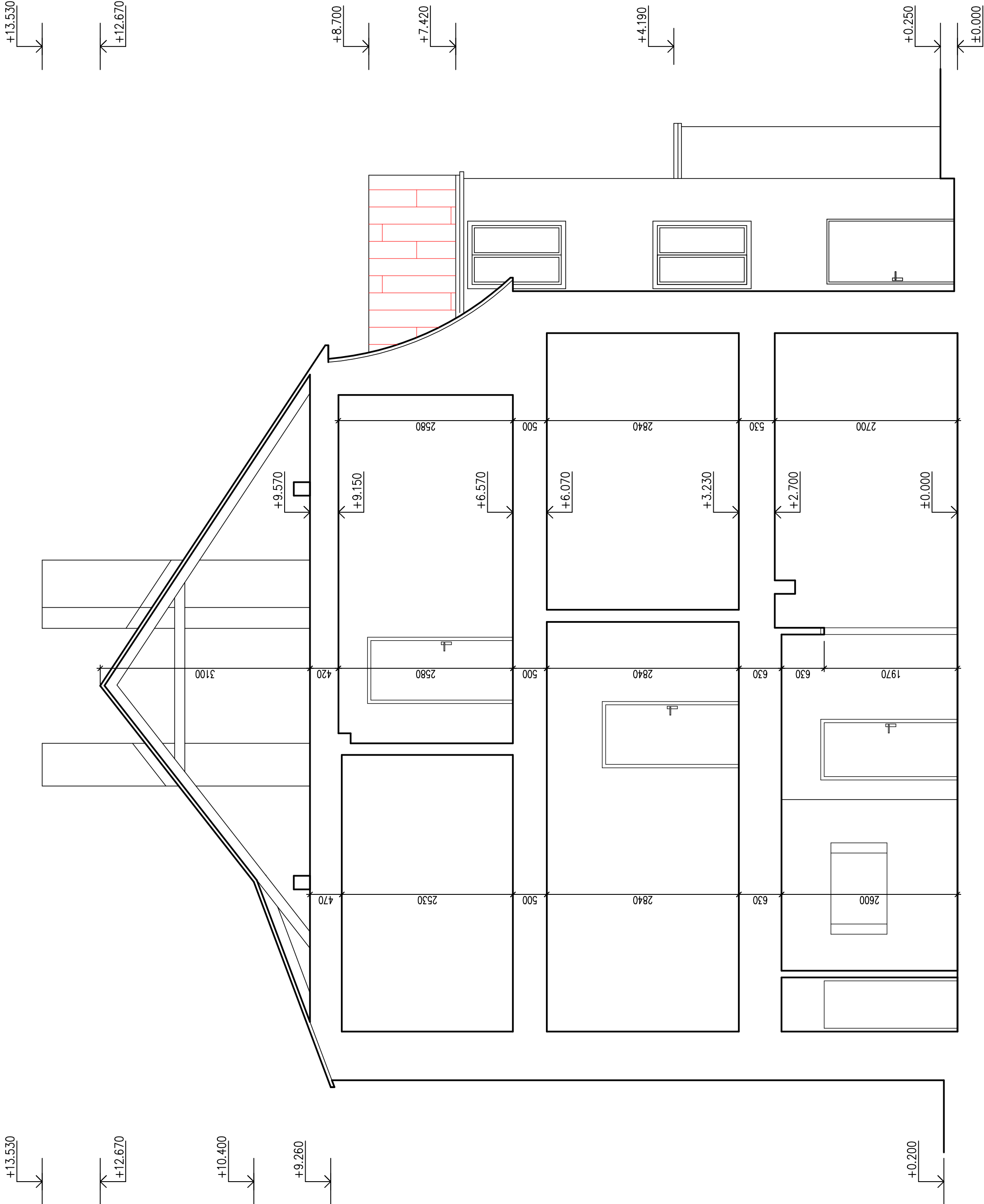


Tabulka místností					
	Číslo	Jméno	Plocha [m ²]	Podlaha	Výška [m]
	4.01	PŮDÍ PROSTOR	168,89	DŘEVĚNÁ	0-2,86

STAVBA:	SOCIÁLNÍ BYDLENÍ MĚSTA LIBERCE PROJEKTOVÁ PŘÍPRAVA BYTOVÝ DŮM C			
	PROJEKTOVÁ ČÍSLO: 1. LIBEREC III – 2.ÉTAŽ. P.Č.Č. 1025, 1026, 1028, 1030 A.Ú. 1.0.0. LIBEREC			
MÍSTO:	STATUTÁRNÍ MĚSTO LIBEREC			
INVESTOR:	M.M. DŘEVENČE, 1. 460 59 LIBEREC 1 V.Ž. TĚDŘEM BATHÁNYM, PŘÍMOTR MĚSTA			
PROJEKTOVÁ ČÍSLO:	D.1.1. ARCHITEKTONICKÉ A STAVBNÍ TECHNICKÉ ŘEŠENÍ			

PODKROVÍ - STÁVAJÍCÍ STAV

ŘEZ A-A' - STÁVAJÍCÍ STAV



STAVBA: SOCIÁLNÍ BYDLENÍ MĚSTA LIBERCE PROJEKTOVÁ PŘÍPRAVA BYTOVÝ DŮM C	PKHOŠEK Jan Hošek Mikulšovice 795 407 79 IČO: 03454339 hosek@pk-hosek.cz +420 732 437 160			
	HLAVNÍ PROJEKTANT: JAN HOŠEK	ZODPOVĚDNÝ PROJEKTANT: JAN HOŠEK	VYPRACOVAL: JAN HOŠEK	
MÍSTO: PROBOŠTSKÁ 628/1, LIBEREC III – JEŘÁB, P.P.Č. 1630, 1631, 1638, 1639 A 1641 K.Ú. LIBEREC	FORMÁT: 6xA4	DATUM: 09/2017	PÁŘE ČÍSLO:	
INVESTOR: STATUTÁRNÍ MĚSTO LIBEREC NÁM. DR.E.BENEŠE 1, 460 59 LIBEREC 1 V.Z. TBOREM BATTHYÁNYM, PRÍMATOR MĚSTA	STUPEŇ PD: DŮR–SP	ZAKÁZKA ČÍSLO: 2017123		
PROJEKTOVÁ ČÁST: D.1.1 ARCHITEKTONICKÉ A STAVEBNĚ TECHNICKÉ ŘEŠENÍ	ČÁST: D.1.1.2	MEŘÍTKO: 1:50		
VÝKRES: ŘEZ A-A' - STÁVAJÍCÍ STAV			ČÍSLO VÝKRESU: C.1.1	

